

Projetos de duplicação da BR-470/SC

Eng. Amauri Sousa Lima

Superintendente Regional DNIT/SC

Março 2026

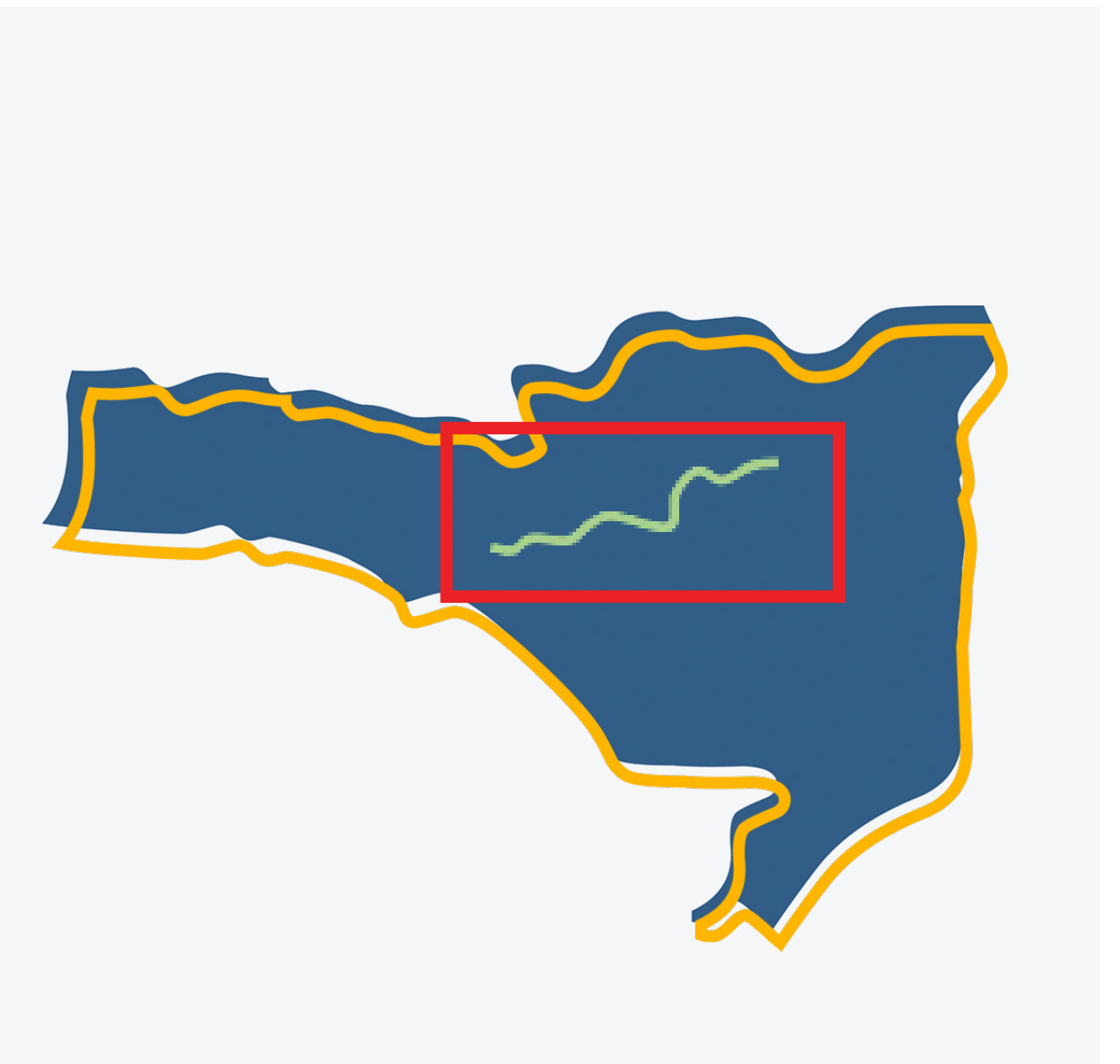
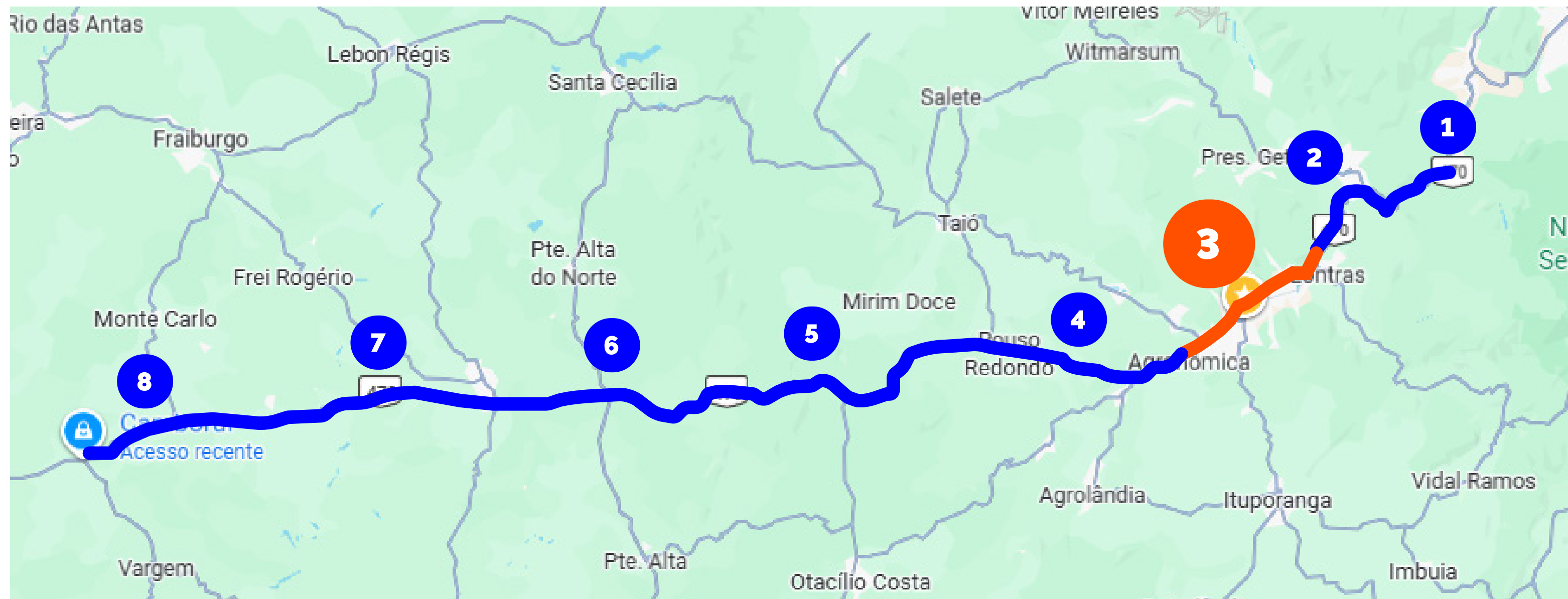


MINISTÉRIO DOS
TRANSPORTES



Estudos Preliminares

Projetos de duplicação da BR-470/SC



Lote 1	km 73,18 ao km 101,40	Lote 4	km 150,20 ao km 177,20	Lote 7	km 233,50 ao km 268,50
Lote 2	km 101,40 ao km 128,20	Lote 5	km 177,20 ao km 199,60	Lote 8	km 268,50 ao km 302,10
Lote 3	km 128,20 ao km 150,20 (Rio do Sul)	Lote 6	km 199,60 ao km 233,50		

Fase de estudos e projetos



Extensão total
228,92KM



Implantação de variantes
20,90 km



Pontes, viadutos e passagens inferiores

Readequação e implantação de 75 pontes, viadutos e passagens inferiores



Túnel duplo

Implantação de túnel duplo com extensão aproximada de 1,5 km



Passarelas

8 passarelas para pedestres

Municípios contemplados

Indaial, Rodeio, Ascurra, Apiúna, Ibirama, Lontras, Rio do Sul, Agronômica, Trombudo Central, Pouso Redondo, Ponte Alta, São Cristóvão do Sul, Curitibanos, Brunópolis e Campos Novos

Lote 3 — Rio do Sul

Lote 3

Km 128,00 (Lontras) - km 150,20 (acesso a Agronômica)

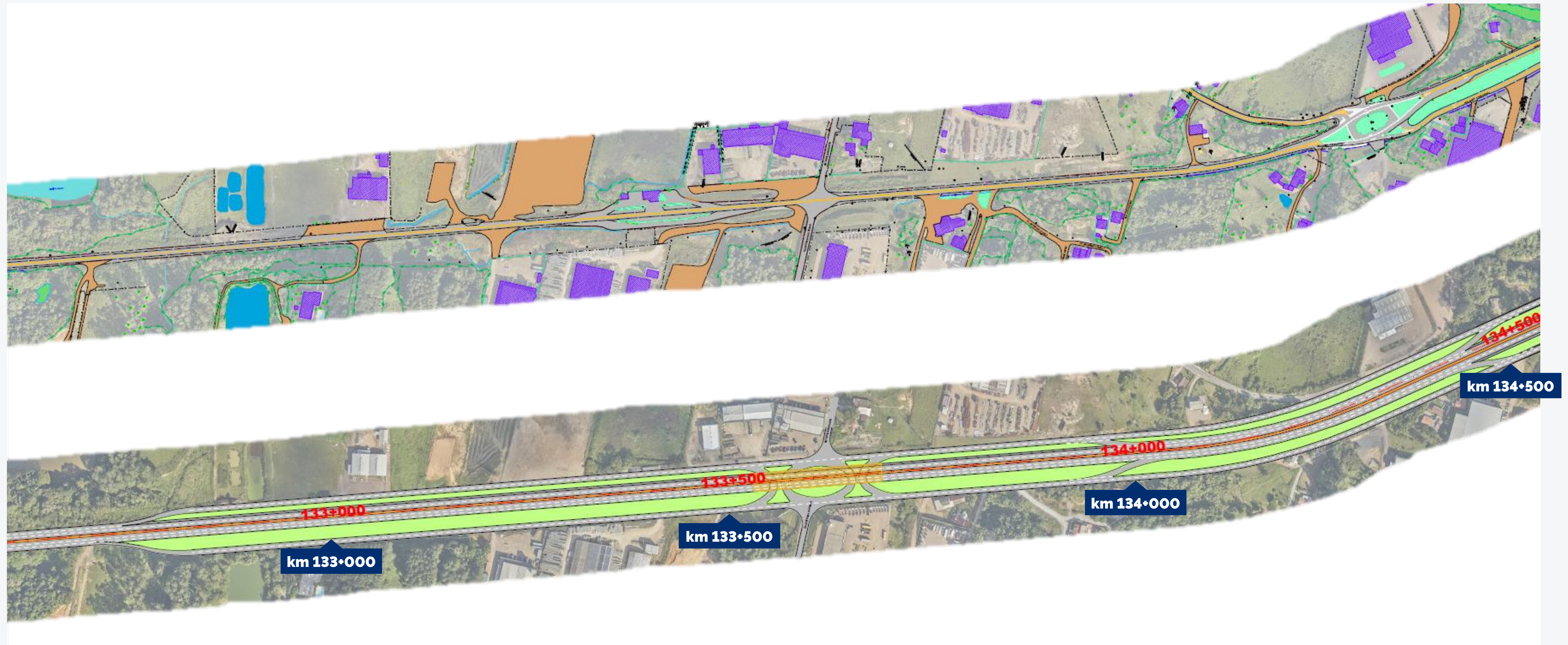
Extensão: 22 kms

Principais intervenções

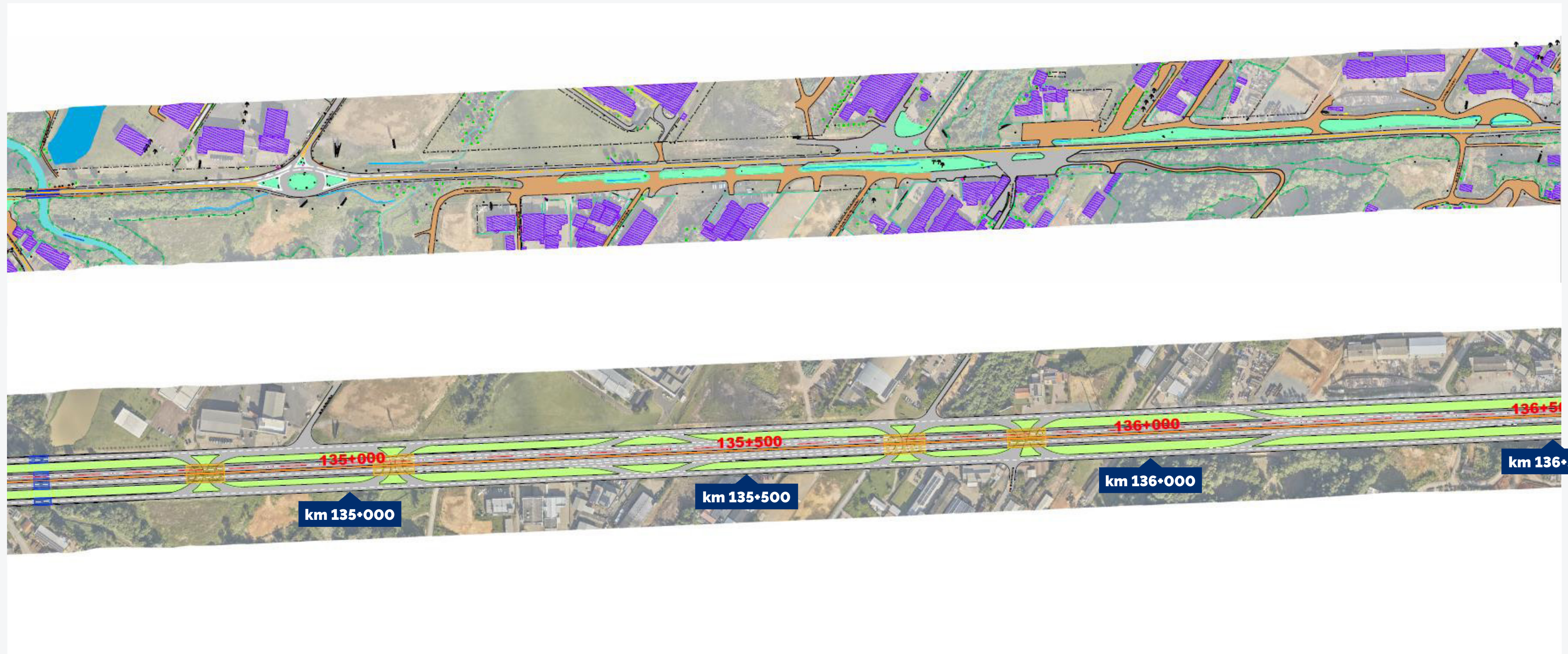
- **11** viadutos
- **3** passarelas inferiores
- **2** pontes reabilitadas
- **2** pontes reconstruídas
- **12** pontes novas
- **4** passarelas na travessia urbana de Rio do Sul



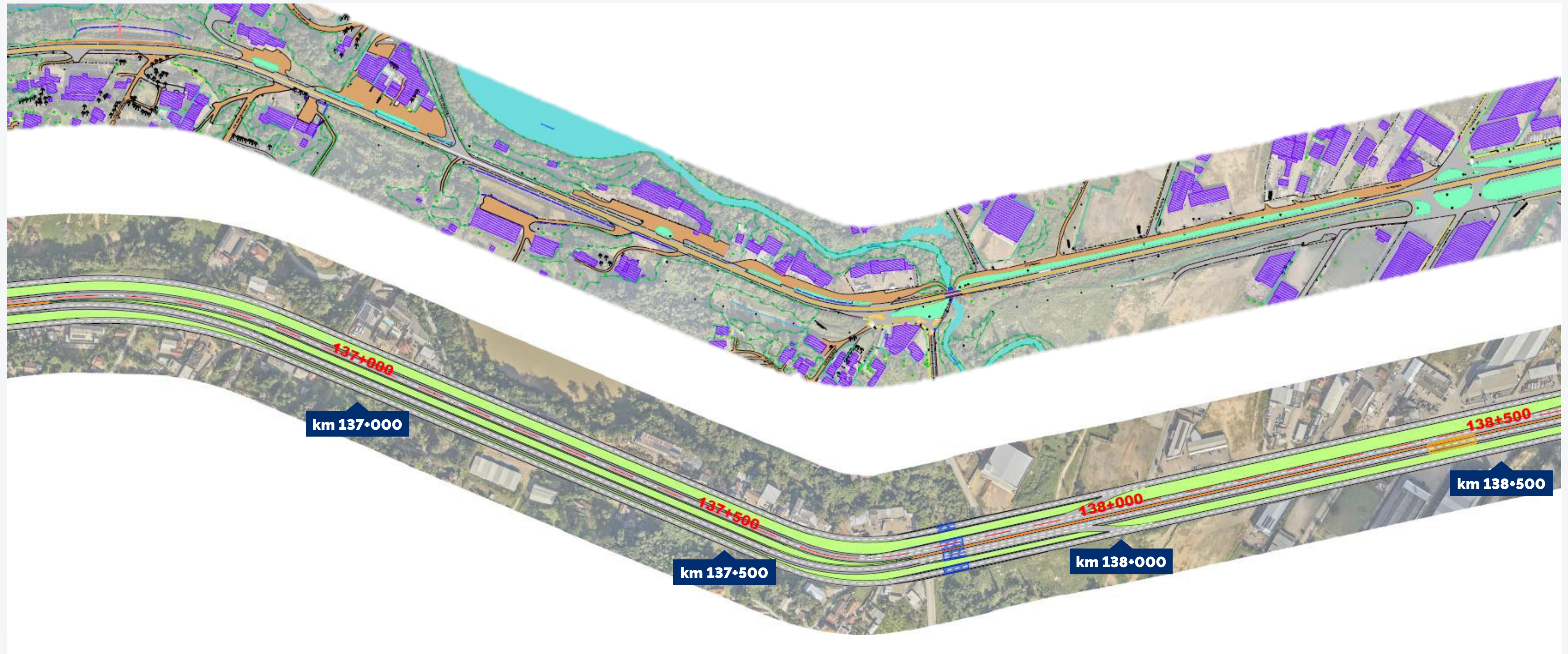
Situação Atual X Projeto



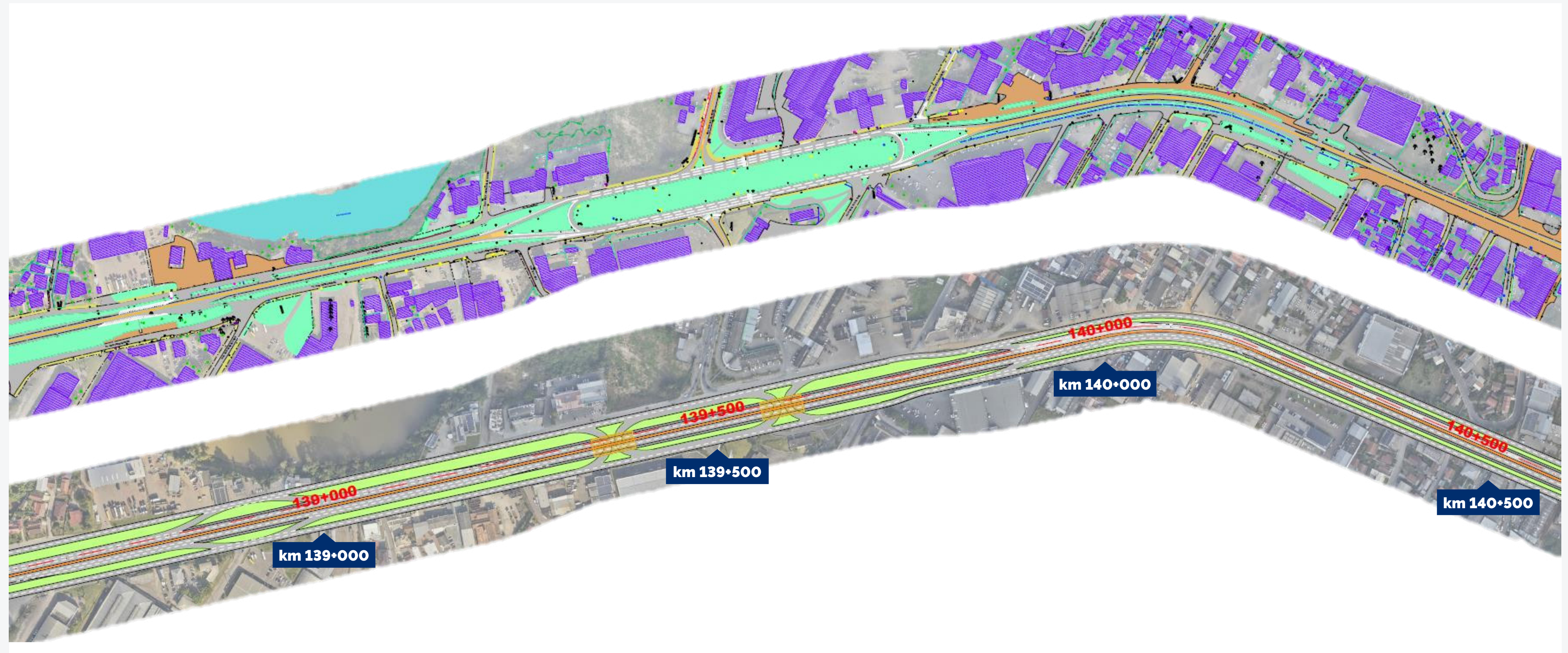
Situação Atual X Projeto



Situação Atual X Projeto



Situação Atual X Projeto



Situação Atual X Projeto



Situação Atual X Projeto



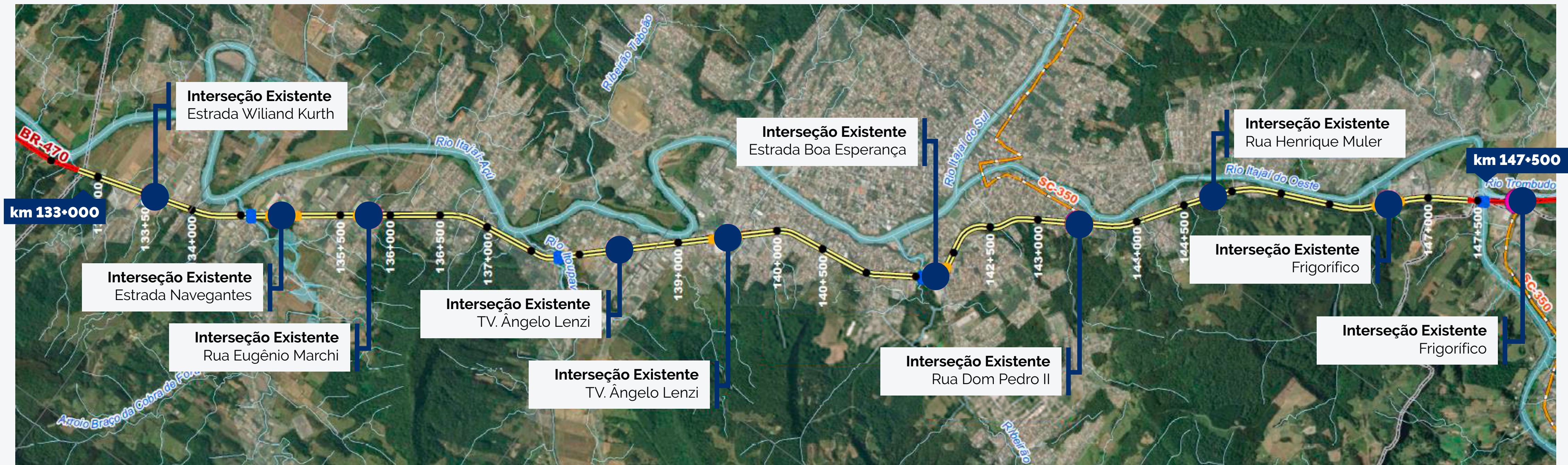
Situação Atual X Projeto



Situação Atual X Projeto



Lote 3 – Interseções previstas



km 133+500 - Adequação da interseção existente



km 135+000 - Adequação da interseção existente

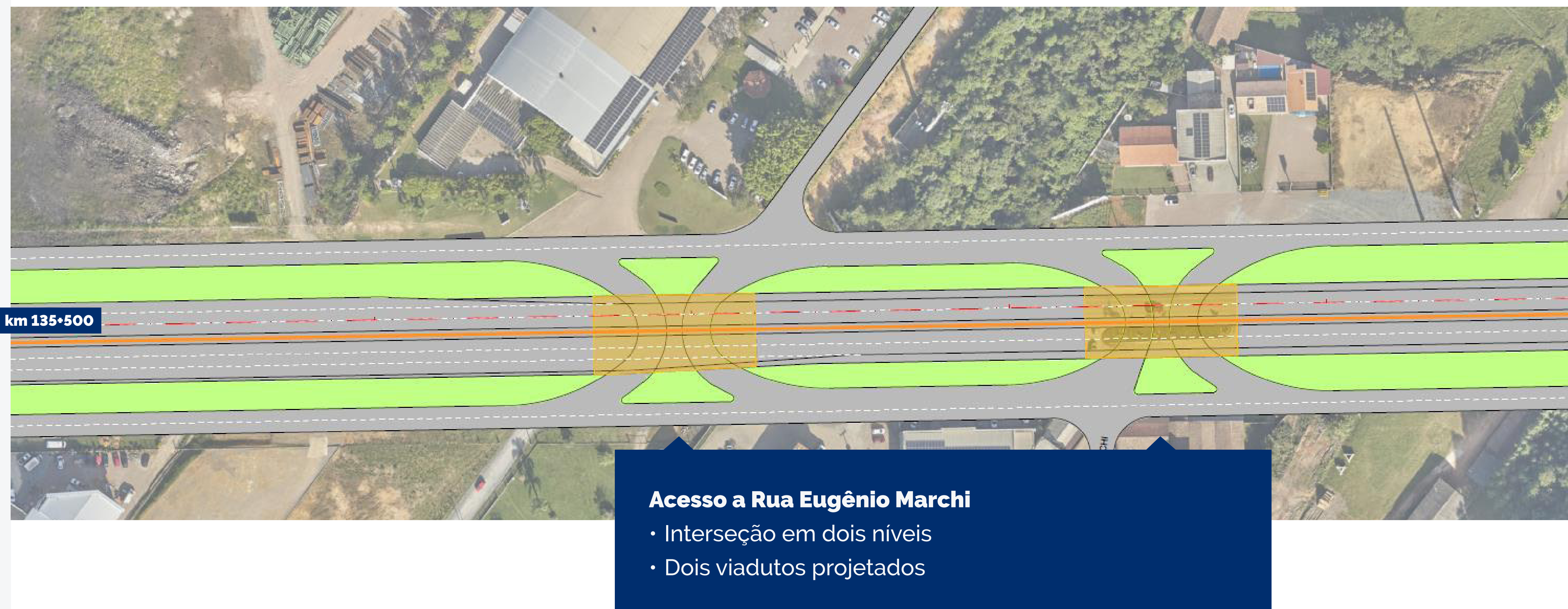
**DEMOLIÇÃO E IMPLANTAÇÃO DE PONTES
(sobre o Ribeirão das Cobras)**



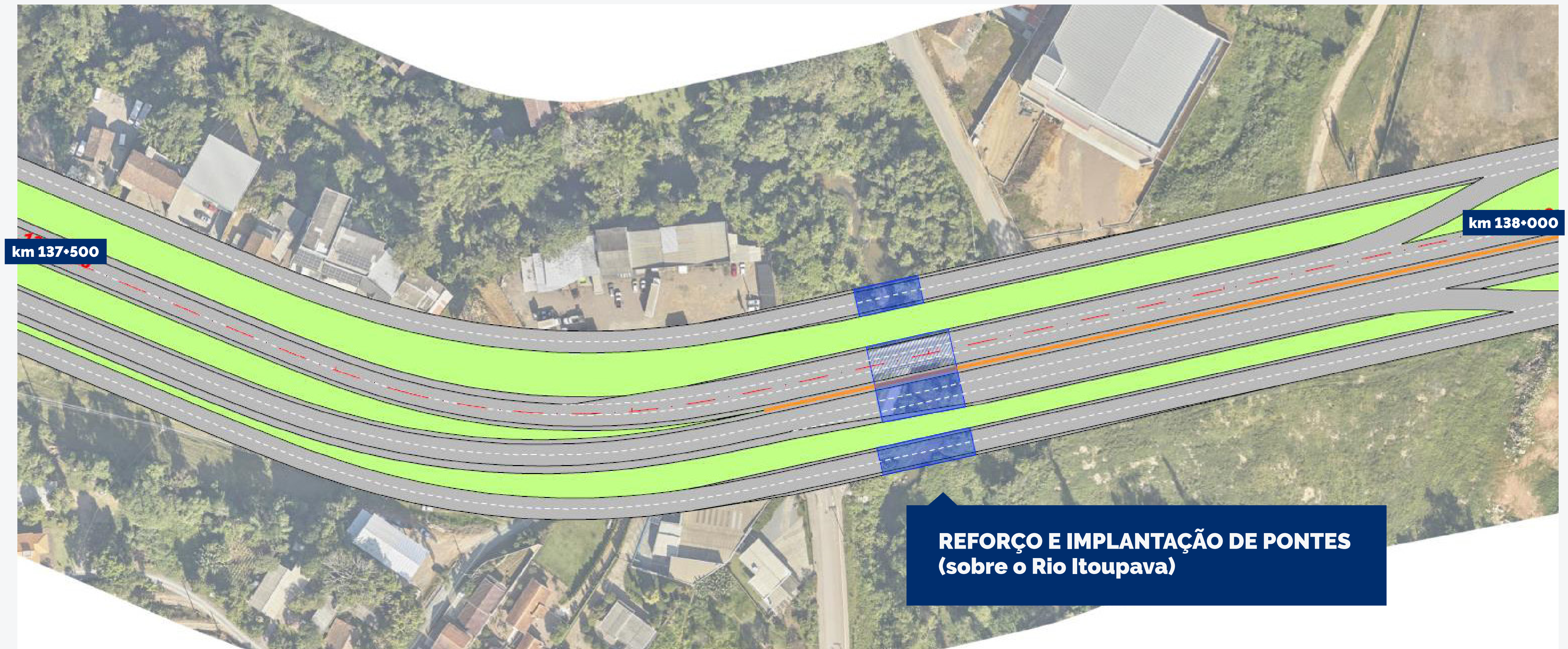
Acesso a Estrada Navegantes

- Interseção em dois níveis
- Dois viadutos projetados

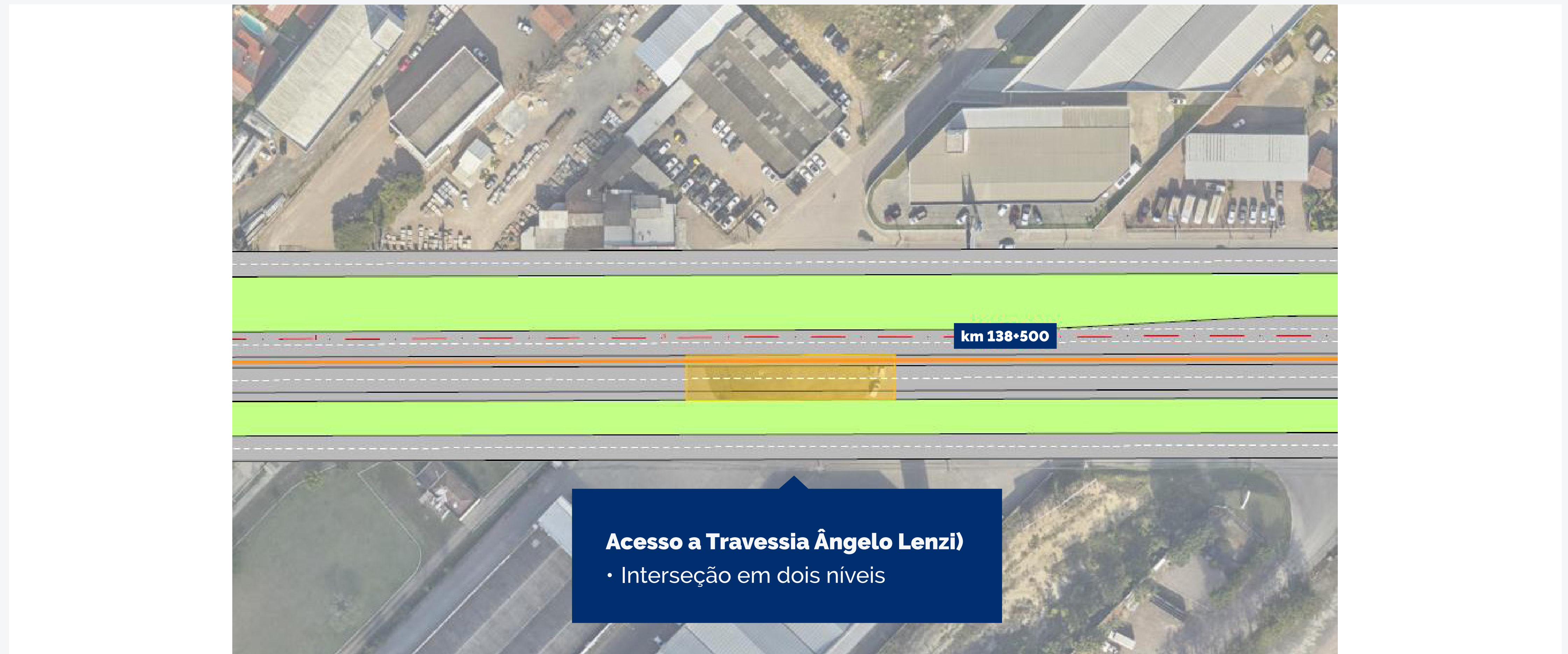
km 135+500 - Adequação da interseção existente



km 137+500



km 138+500 - Implantação de viaduto em interseção existente



km 139+500 - Adequação da interseção existente

Acesso a Rua Governador Ivo Silveira

- Interseção em dois níveis
- Dois viadutos projetados



km 141+500 - Adequação da interseção existente



km 142+500



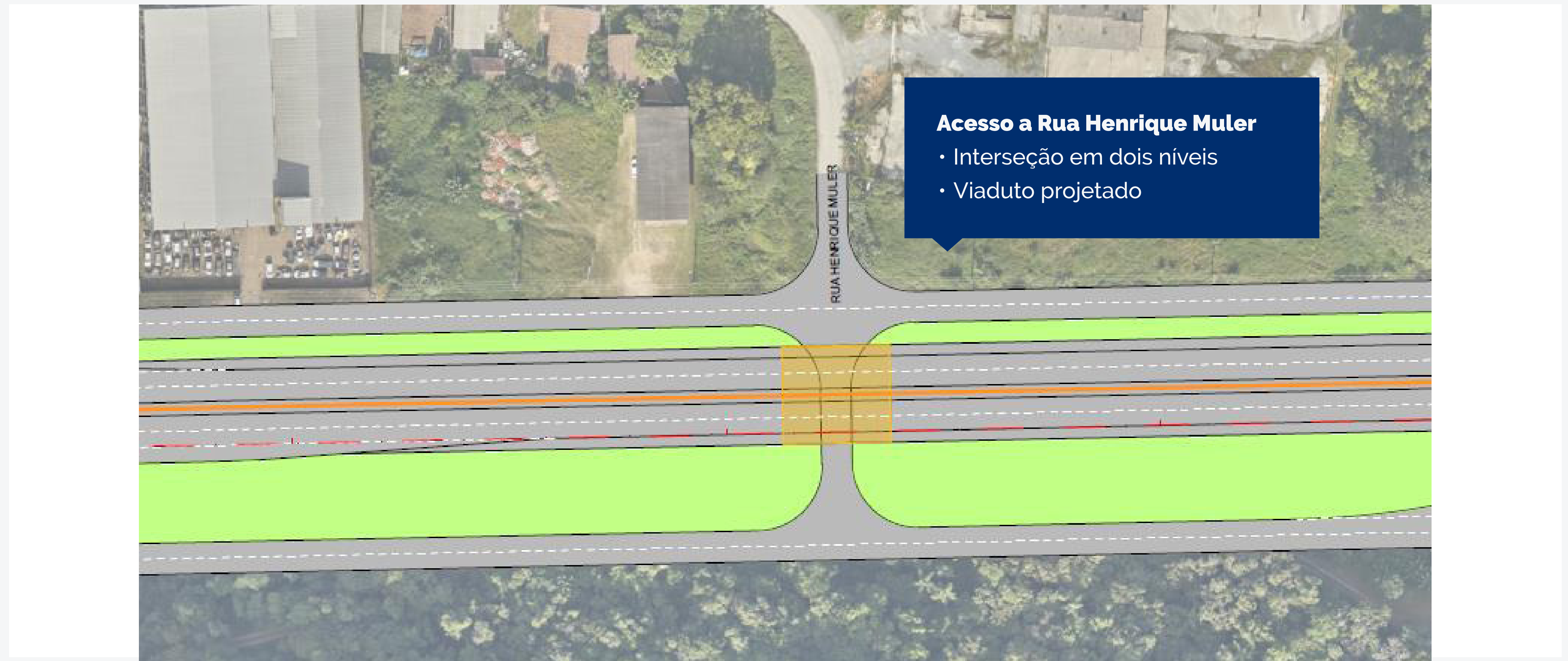
CORREÇÕES NO TRAÇADO

- Atender ao raio mínimo exigido por norma

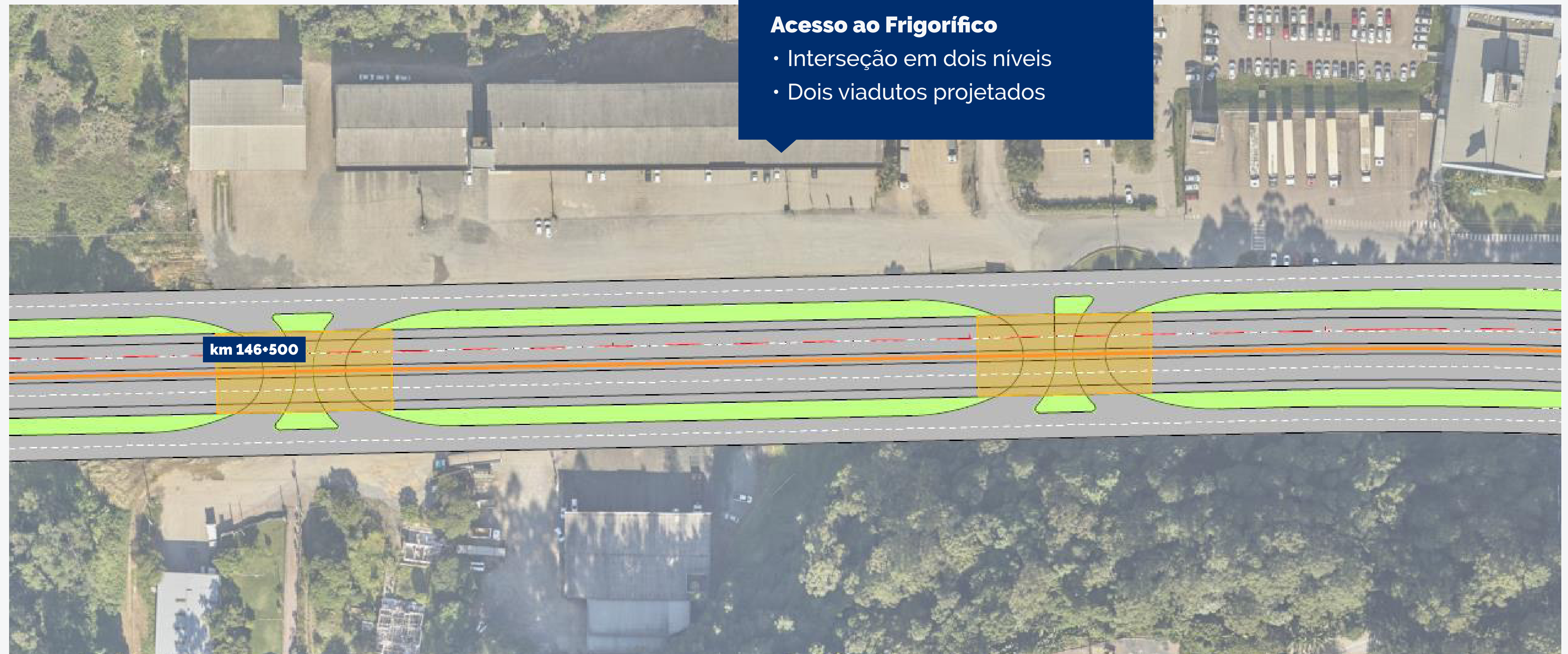
km 143+500 - Adequação da interseção existente



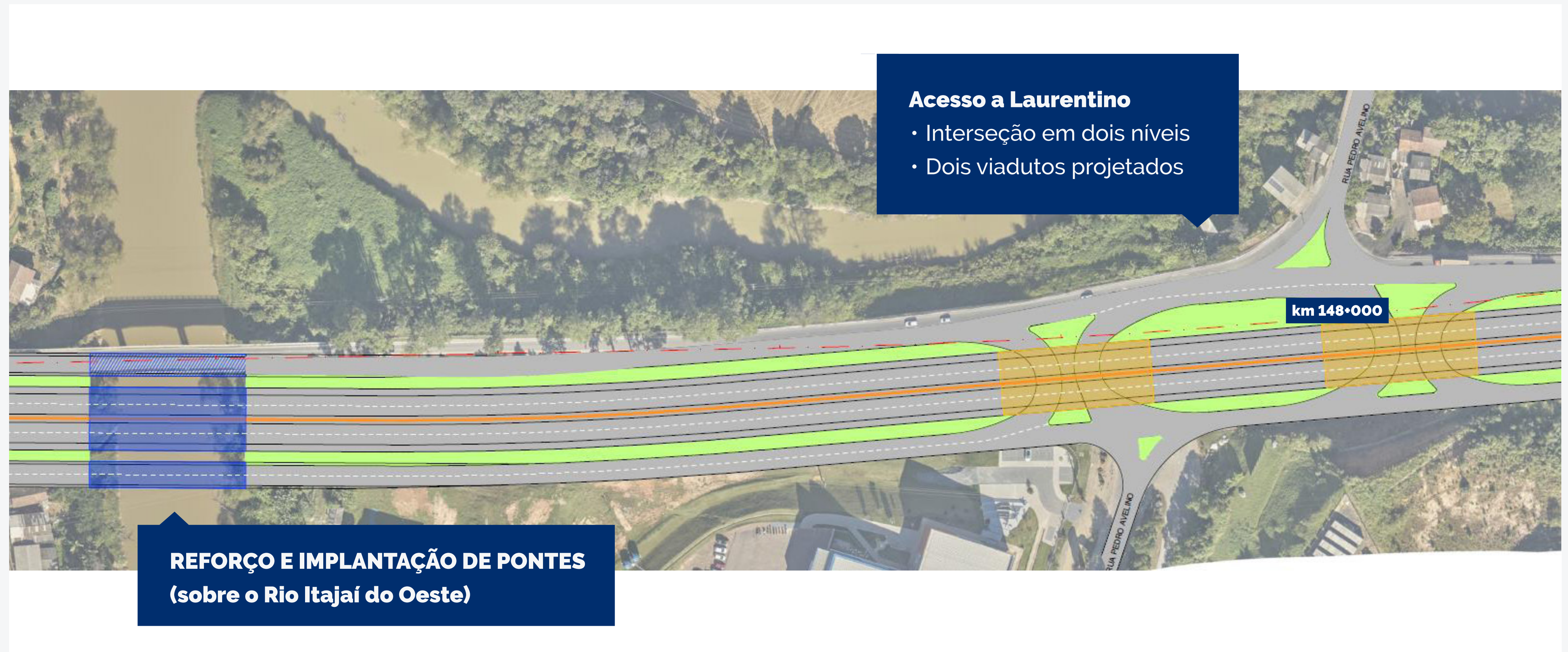
km 144+700 - Adequação da interseção existente



km 146+500 - Adequação da interseção existente



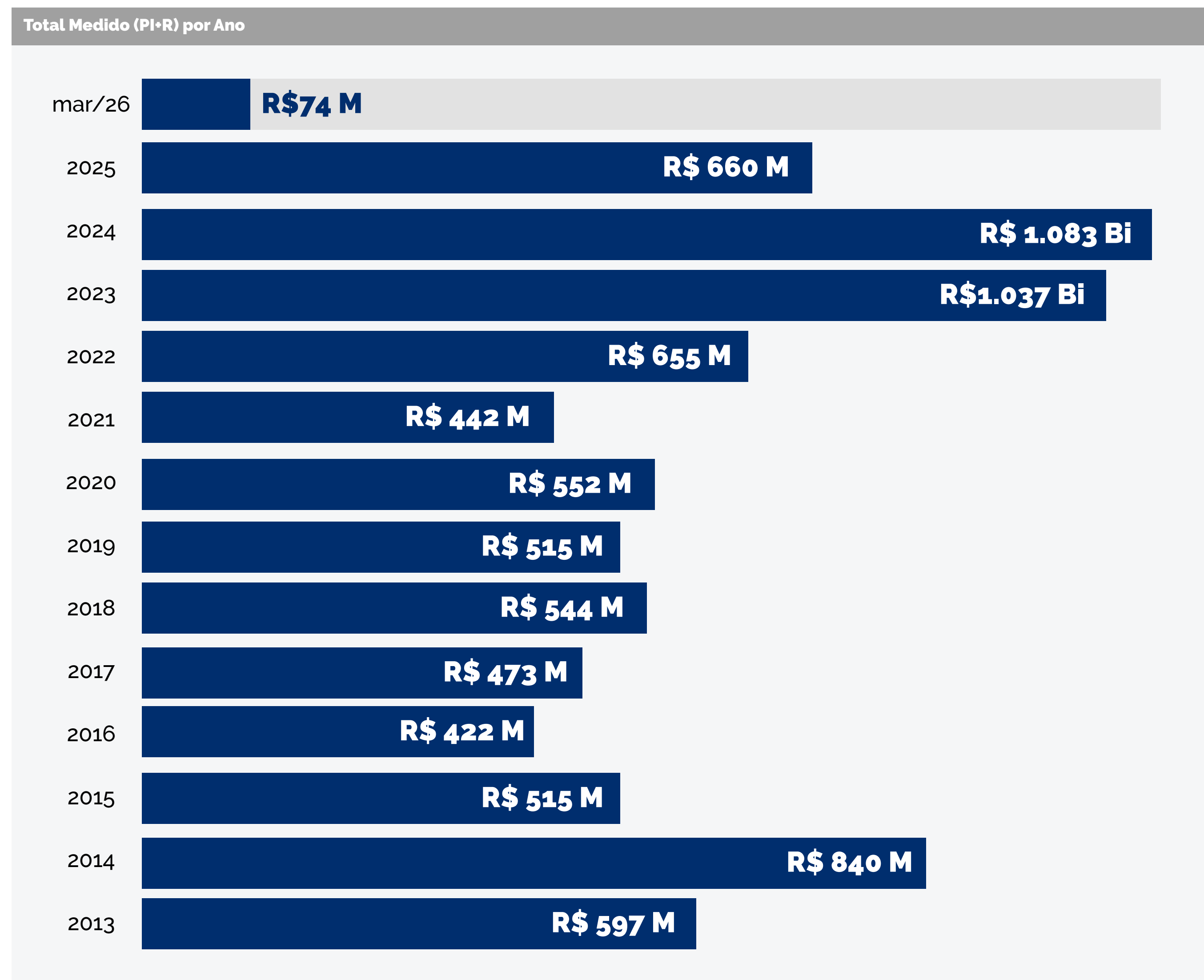
km 148+000 - Adequação da interseção existente





Investimentos em Santa Catarina

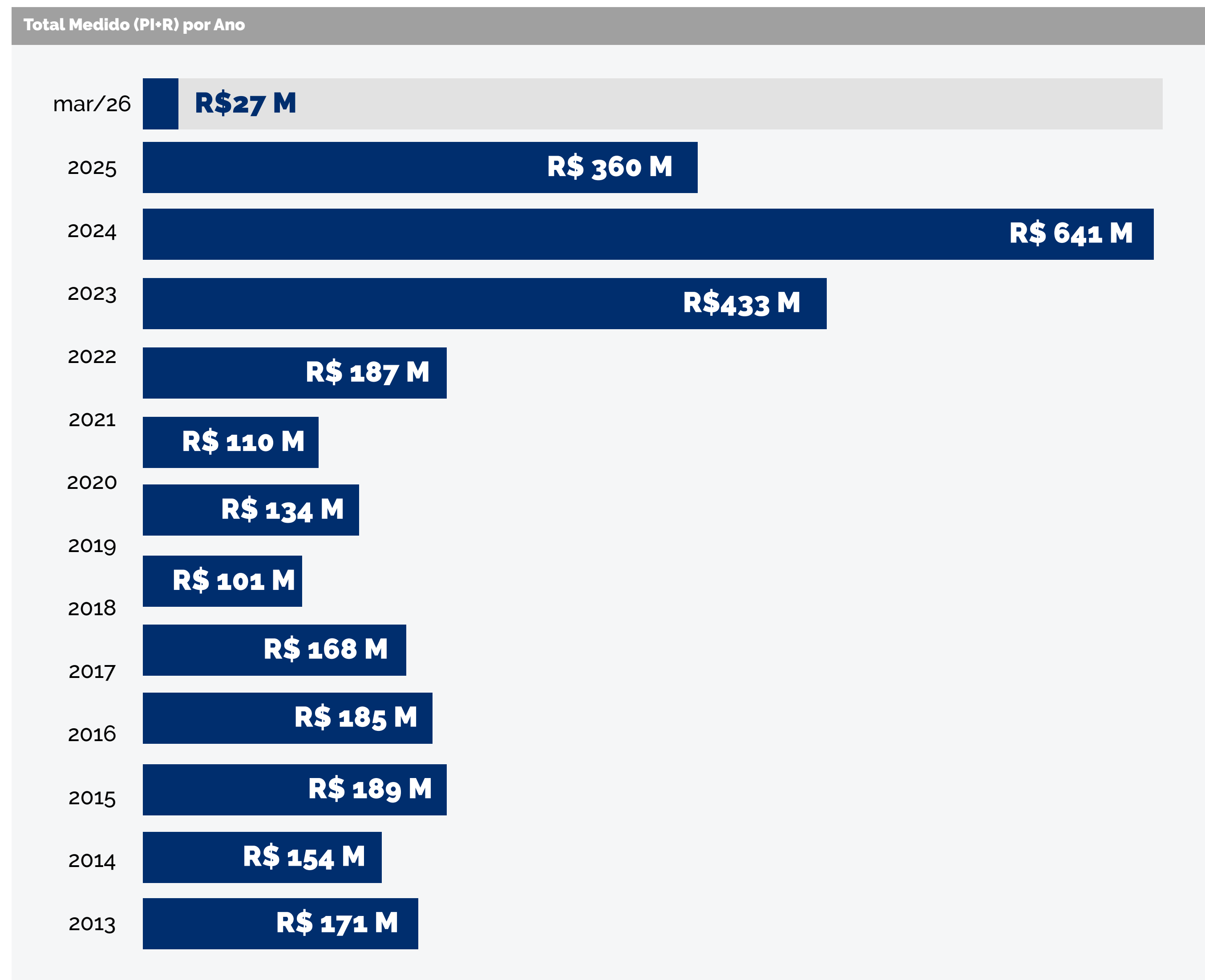
Investimentos nas rodovias federais em SC



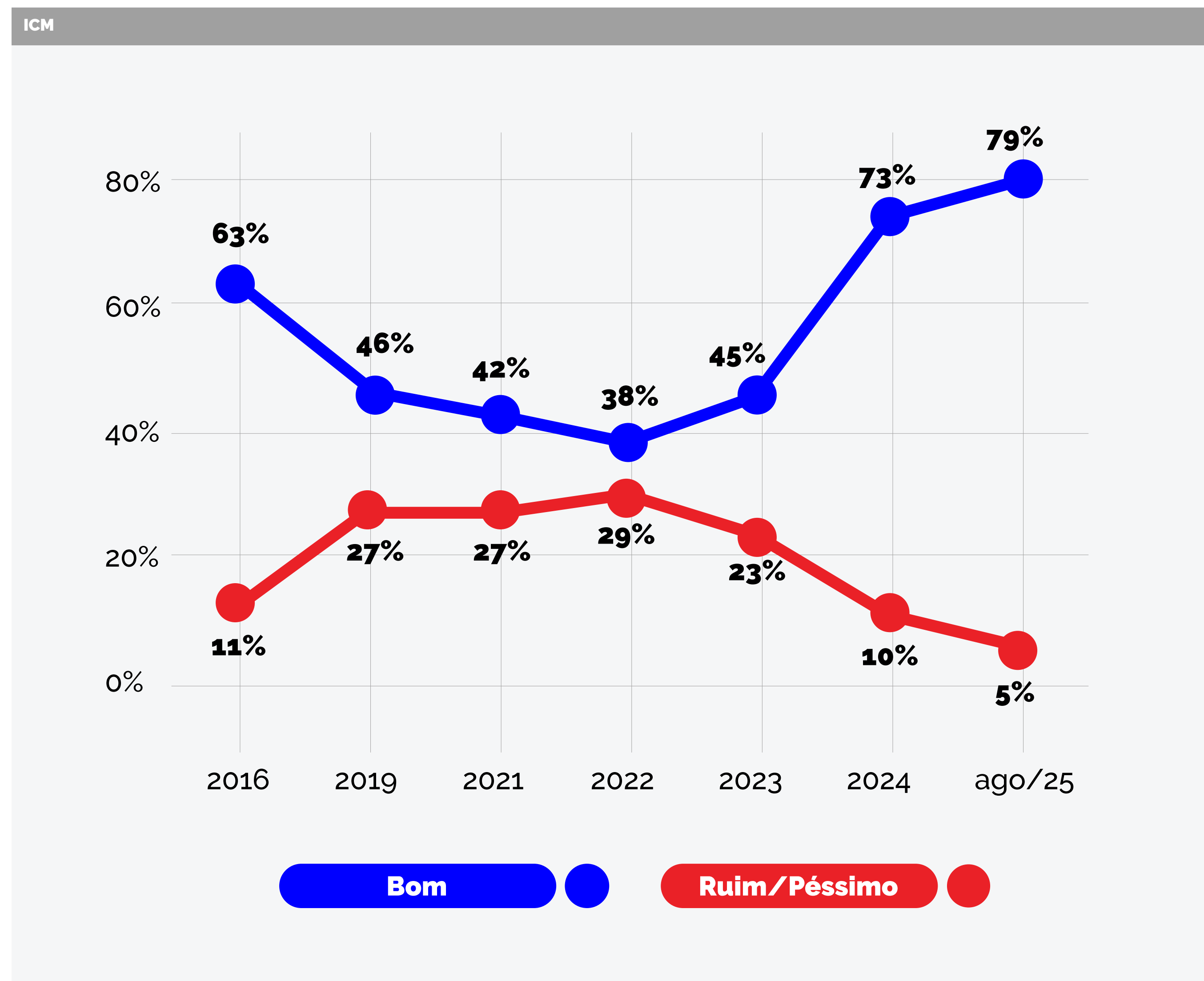


Manutenção

Histórico de investimento em manutenção em SC



Índice de Condição da Manutenção em SC



LOA 2026



Aporte previsto na LOA em SC (2026)

R\$ 513 M

- Construção e adequação
R\$ 214,4 M

- Recuperação e Restauração
R\$ 298,6 M

BR-470/SC

Adequação:
Navegantes – Rio do Sul
R\$ 47,4 M

Obrigado!

Eng. Amauri Sousa Lima

Superintendente Regional DNIT/SC

Março 2026



MINISTÉRIO DOS
TRANSPORTES

